

Zu verkaufen (ab ca. Mai 2010) „Am Chämibach“, (Grundriss siehe Rückseite) 8413 Neftenbach

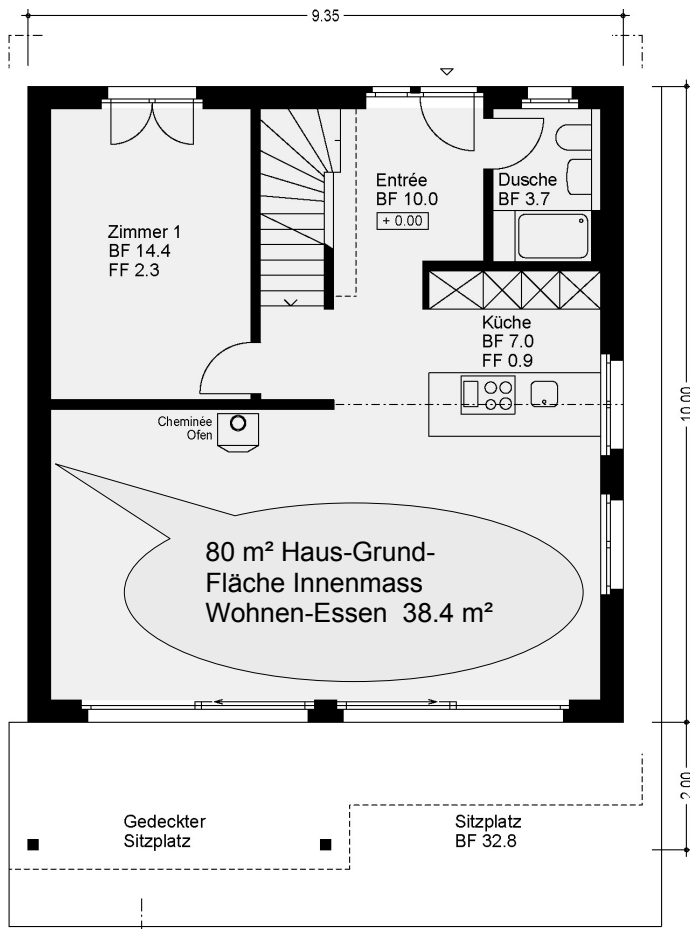


Ort	Chämiweg, 8413 Neftenbach	
Baujahr	Baubeginn Herbst 2010	
Wohnfläche	6½-Zimmer Häuser mit ca. 216 m ² Nutzfläche	
Beschrieb	12x 5½ bis 6½-Zimmerhäuser (je nach UG Ausbau) im neuen Baugebiet von Neftenbach (Chlimberg)	
Garage	Tiefgarage, für alle Häuser mit Direktzugang, 2 Plätze pro Haus	
Besonderheiten	Beliebtes, bald fertiggestelltes Baugebiet an sonniger, ruhiger Wohnlage. Landanteile zwischen 346 bis 553 m ²	
Verkaufspreis	Ab ca. CHF 900'000.- , inkl. 2x UNP	
Kontaktpersonen	L + B AG, HGV sbm-Verkaufsteam Telefon: 056 633 38 70 E-Mail: sbm@l-b.ch www.l-b.ch	Zürcher Kantonalbank Andi Weigold Direktwahl 052 264 67 92 andi.weigold@zkb.ch www.zkb.ch

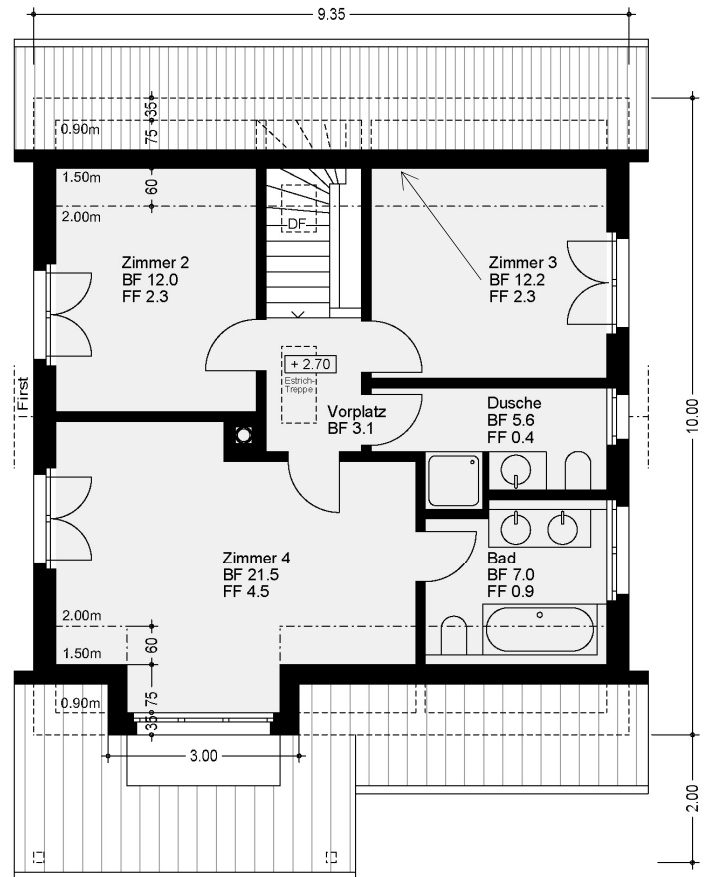
Die vorstehenden Informationen beruhen auf Angaben des Eigentümers der zu verkaufenden Liegenschaft. Die ZKB lehnt für die Richtigkeit dieser Angaben und für den Zustand der Liegenschaft jegliche Verantwortung und Haftung ausdrücklich ab. Die ZKB besitzt im Übrigen auch kein Verkaufsmandat für die Liegenschaft.

Am Chämibach Grundriss-Beispiel ohne Massstab

ERDGESCHOSS

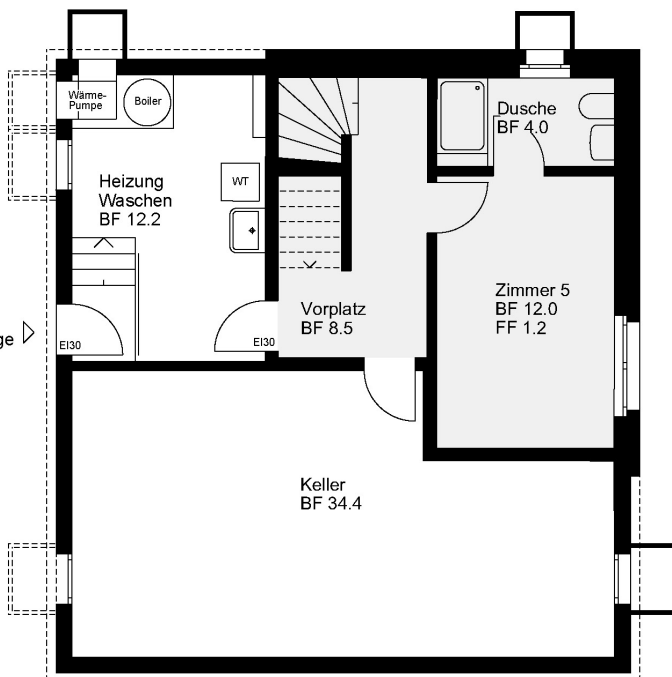


DACHGESCHOSS



UNTERGESCHOSS

Varianten gemäss Tiefgaragenplan



ESTRICH

